

93

15
SECTEURS
ADULTES

3
SECTEURS
ENFANTS ET
ADOLESCENTS

PSYCHIATRIE PUBLIQUE

PLURALITÉ
DES SOINS ET
DES PRISES
EN CHARGE

RECHERCHE
ENSEIGNEMENT
FORMATION

ENGAGÉ
DANS SON
TERRITOIRE

 **ville-
Evrard**

Établissement Public
de Santé 93

UNE COMMUNAUTÉ HOSPITALIÈRE ENGAGÉE DANS SON TERRITOIRE

Les professionnels de l'établissement public de santé de Ville-Évrard sont engagés auprès des patients, des plus vulnérables aux plus précaires.

Ville-Évrard propose une offre de soins plurielle, adaptée à tout type de prise en charge pour tous les âges de la vie : visite à domicile, prise en charge précoce, prise en charge en phase ultra aigüe, gérontopsychiatrie, soins études, équipes mobiles, ateliers thérapeutiques, ethnopsychiatrie, pair-aide, thérapies familiales ou multifamiliales, réhabilitation psychosociale, accompagnement vers et dans le logement, etc.

Ouverture, diversité et inventivité sont autant de ressources qui animent les équipes de l'EPS de Ville-Évrard. Un enjeu pour chacun : se réinventer tout en étant fidèle à ses valeurs et notamment à l'esprit du secteur et au service public.

SOMMAIRE

2

UNE COMMUNAUTÉ
ENGAGÉE DANS
SON TERRITOIRE

5

UNE PLURALITÉ
DES SOINS ET DES
PRISES EN CHARGES

8

UN ÉTABLISSEMENT
AU SERVICE DE L'AVENIR
DE LA PSYCHIATRIE DU 93

LA SEINE-SAINT-DENIS, UN TERRITOIRE FORT DE SES PARTICULARITÉS

Ce département est constitué d'une population dense, importante et jeune, avec une forte croissance démographique

(+1% par an contre 0.3% au niveau national).

**Dynamisme et précarité
caractérisent ce territoire**

1 655 422

habitants
5^e position
sur le plan national

17%
de chômage

Contre 7%
au niveau national

1^{er}

**département
d'accueil des populations
immigrées en France**

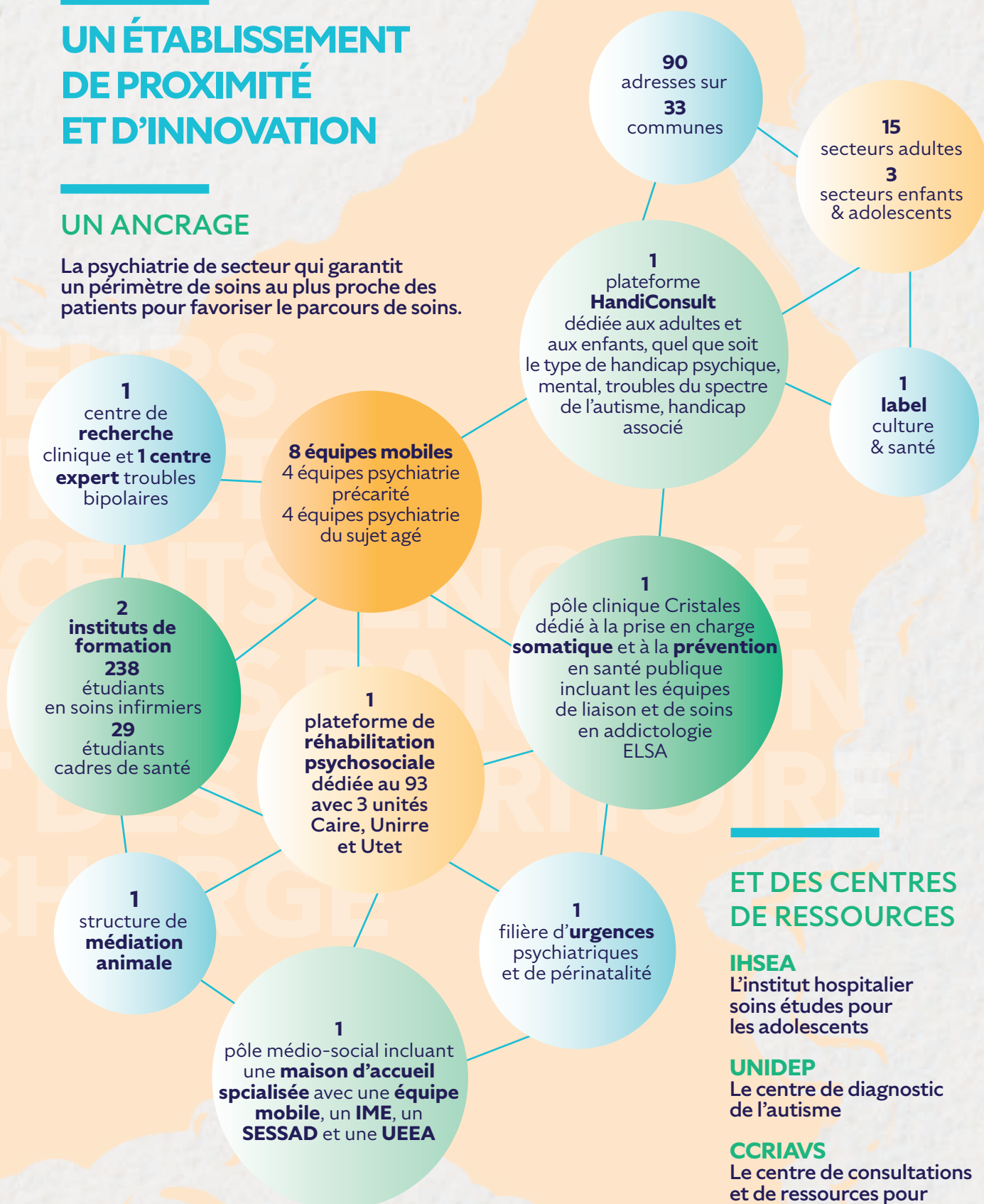
21%

**de la population est
scolarisée (maternelle - lycée)**
35% a moins de 25 ans

UN ÉTABLISSEMENT DE PROXIMITÉ ET D'INNOVATION

UN ANCRAGE

La psychiatrie de secteur qui garantit un périmètre de soins au plus proche des patients pour favoriser le parcours de soins.



ET DES CENTRES DE RESSOURCES

IHSEA
L'institut hospitalier soins études pour les adolescents

UNIDEP
Le centre de diagnostic de l'autisme

CCRIAVS
Le centre de consultations et de ressources pour les intervenants auprès des auteurs de violences sexuelles

UFITAA
L'unité familiale inter-hospitalière pour les troubles du comportement alimentaire de l'adolescent

60%

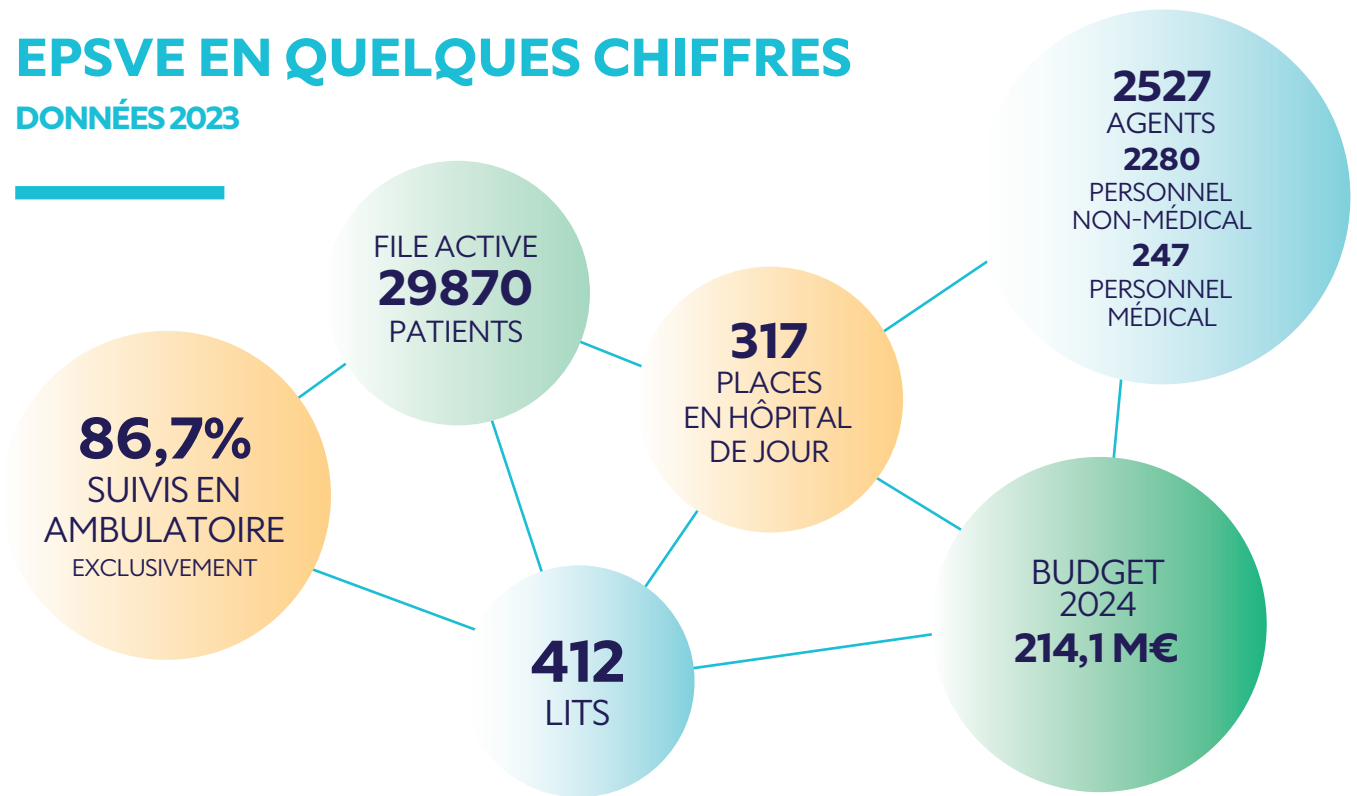
des venues à Ville-Évrard concernent des patients très précaires

contre 14% pour la population vivant en Île-de-France

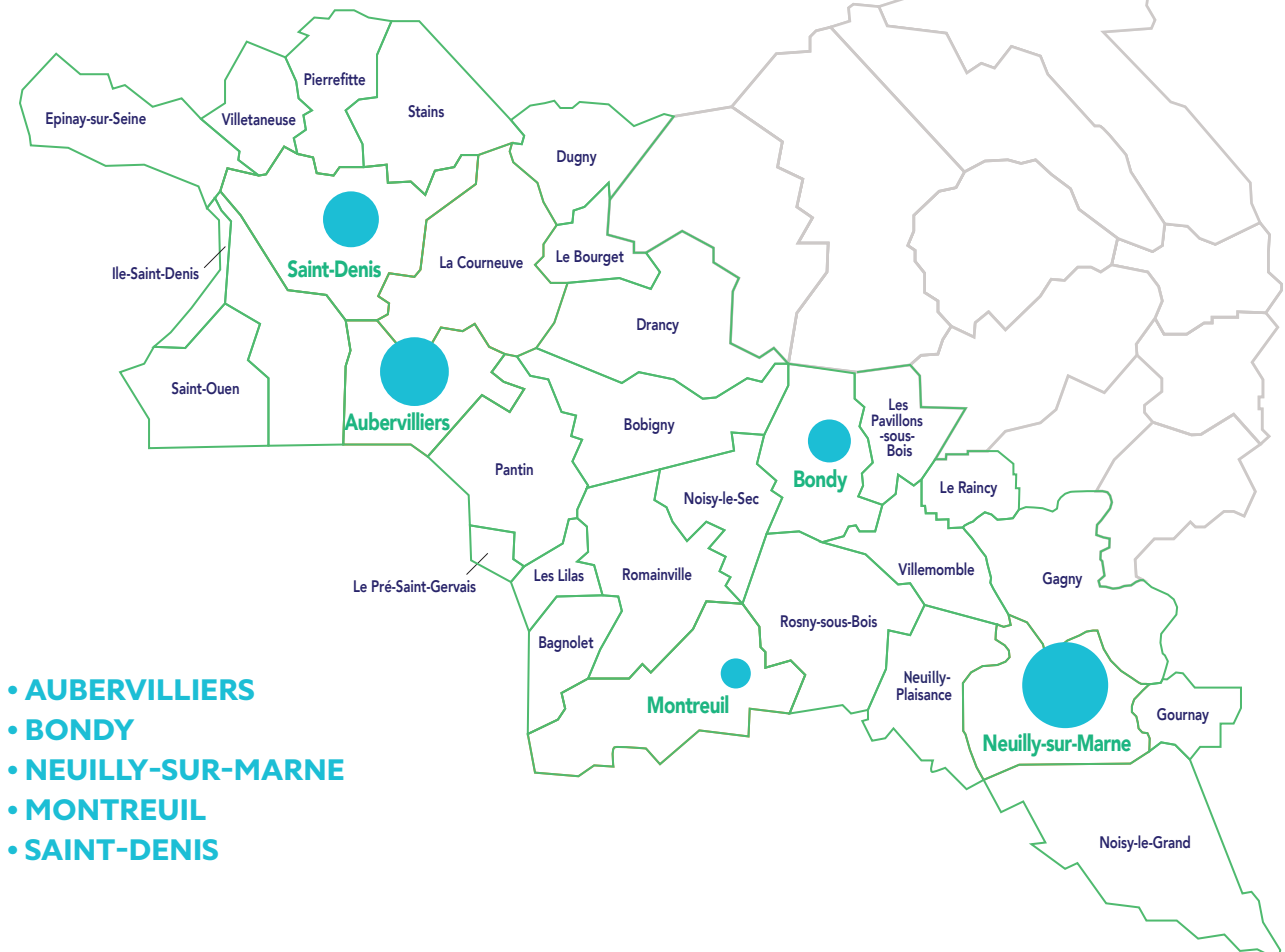
(enquête ORFEH 2015 - 2019)

EPSVE EN QUELQUES CHIFFRES

DONNÉES 2023



LES 5 SITES D'HOSPITALISATION



- AUBERVILLIERS
- BONDY
- NEUILLY-SUR-MARNE
- MONTREUIL
- SAINT-DENIS

UNE PLURALITÉ DES SOINS ET DES PRISES EN CHARGES

Ville-Évrard propose une offre de soins complète et diversifiée :

urgences
ambulatoire
hospitalisation
consultations spécialisées
plateau somatique
centre expert bipolaire
remédiation cognitive
réhabilitation psycho sociale
thérapies familiales et multi-familials

En 2023, Ville-Évrard a pris en charge

21604 patients dans les pôles adultes

7605 patients dans les pôles enfants et adolescents

Une partie des **1304** patients du pôle Cristales (soins somatiques) sont inclus dans les files actives de psychiatrie adulte ou enfant et adolescent.

50,4% des patients sont des hommes.

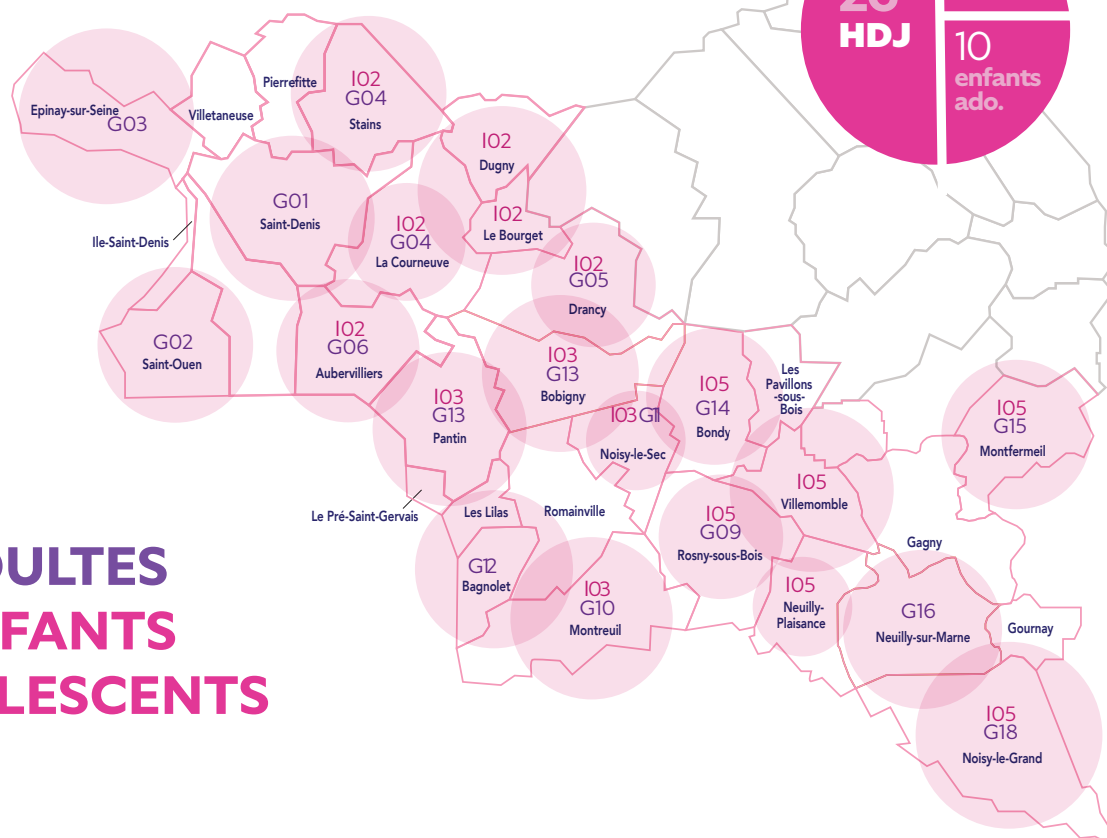
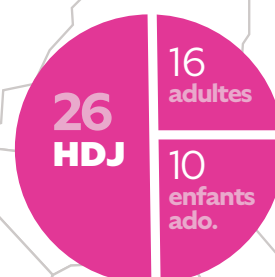
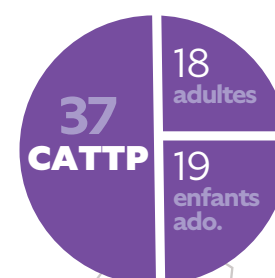
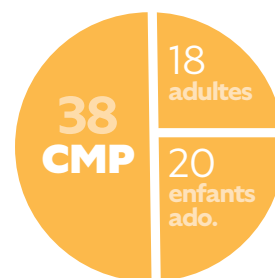
La moyenne d'âge des patients est de **35,7 ans**

▶ **46 ans** dans les pôles adultes

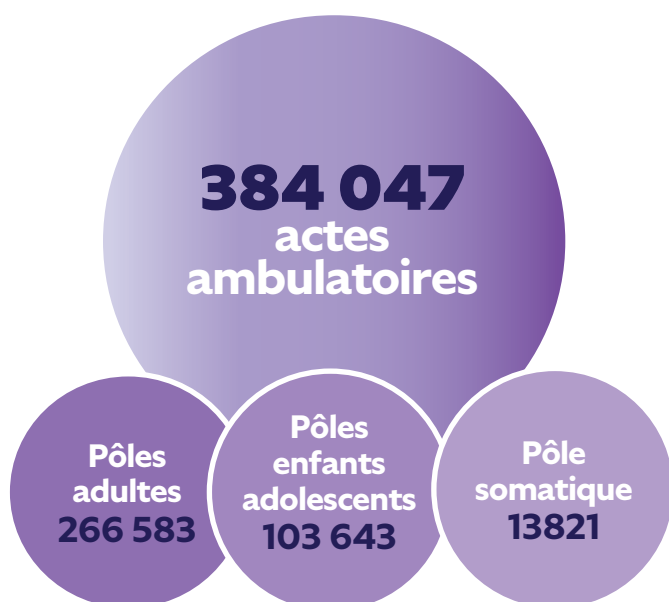
10 ans dans les pôles de pédopsychiatrie

92% des patients sont issus de la Seine-Saint-Denis

3% des patients n'ont pas de lieu de domicile identifié



CMP ADULTES
CMP ENFANTS
ET ADOLESCENTS



ACTIVITÉ AMBULATOIRE 2023

82,8% des adultes
95,7% des enfants et adolescents
sont pris en charge
exclusivement en ambulatoire



HOSPITALISATION À TEMPS PARTIEL

File active de **863** patients
pour **33063** venues

673 patients adultes
pour **25722** venues
40 venues par patient
en moyenne par an

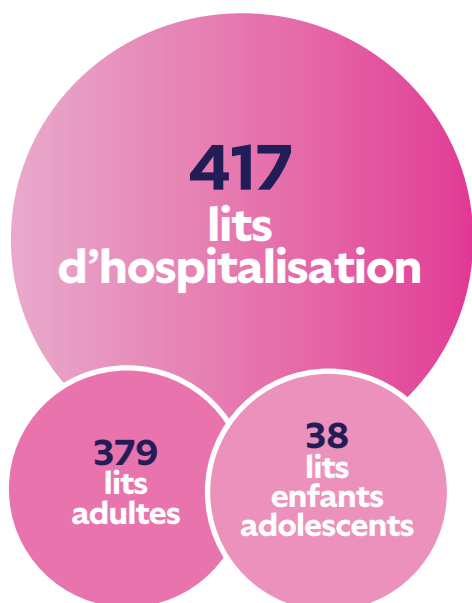
226 patients
enfants & adolescents
pour **7342** venues
33 venues par patient
en moyenne par an

MAISON D'ACCUEIL SPÉCIALISÉE

Le Mas de l'Isle est une institution pour adultes porteurs de handicap mental ou psychique. Elle accueille des adultes entre 20 et 60 ans, avec ou sans troubles du comportement permettant la vie en collectivité.

54 résidents peuvent être accueillis en internat et en externat (accueil en journée) et hors les murs.

Pour chaque résident, un projet personnalisé, adapté à ses besoins et ses envies, est élaboré en concertation avec la famille. L'établissement propose différents types de médiation (zoothérapie, atelier snoezelen, jardin sensoriel, balnéothérapie, musicothérapie...) et met l'accent sur des actions réalisées à l'extérieur de l'établissement.



HOSPITALISATION À TEMPS PLEIN

3011
patients

137 543
journées
d'hospitalisation

2948
patients adultes
soit **98%**
des patients

DMH
Durée moyenne
d'hospitalisation par patient
37,5 jours

EN UNITÉS
AIGUËS ADULTES

PATIENTS, FAMILLE ENTOURAGE

Soutenir l'engagement de l'utilisateur comme acteur de sa santé et donner aux professionnels les moyens d'assurer une prise en charge des usagers en instaurant la qualité et la gestion des risques comme socle de valeurs, tel est l'enjeu pour notre communauté hospitalière Ville-Évrard. Via notamment la commission des usagers, l'établissement s'est fixé comme priorités majeures **de renforcer la place de l'utilisateur au cœur du parcours de soins, améliorer la mise en œuvre de leurs droits et d'intégrer l'expérience patient comme source de réflexion et d'amélioration des pratiques professionnelles.**

Développer des pratiques visant à renforcer l'autonomie du patient et permettre à sa famille et son entourage de s'impliquer est un enjeu prioritaire. **Pouvoir d'agir et citoyenneté** sont au cœur des projets accompagnant les patients. **Une palette de solutions** est construite et adaptée à chacun : psychoéducation, éducation thérapeutique, thérapie familiale et multifamiliale, pair-aidance, activité thérapeutique, ergothérapie sociale...

URGENCES

Les actes aux urgences adultes représentent près de **3%** des actes totaux des pôles adultes de l'établissement.

Ville-Évrard garantit et simplifie l'accès à une équipe psychiatrique au sein des **SAU** (services d'accueil et d'urgence) du département. A ce titre ses équipes interviennent au sein de trois hôpitaux :

CHI de Saint-Denis
Ouverture du Centre renforcé d'urgences
psychiatriques en septembre 2023

CHI de Montfermeil

CHU Avicenne de Bobigny

Ces partenariats avec les hôpitaux du territoire garantissent la présence d'une équipe 24h/24 et 7jours/7 et permettent de mieux coordonner les parcours des patients et mieux orienter les patients vers les CMP ou les sites d'hospitalisation.

UN ÉTABLISSEMENT AU SERVICE DE L'AVENIR DE LA PSYCHIATRIE DU 93

FORMATION, UNE POLITIQUE VOLONTARISTE

DONNÉES 2022



VE-formation

NOUVEL ORGANISME
DE FORMATION
DE VILLE-ÉVRARD

Un catalogue de formations à destination des professionnels des secteurs sanitaire, médico-social ou social dans le 93. Ce centre de formation propose des formations en santé mentale : réhabilitation psychosociale, initiation à l'ethnopsychiatrie, zoothérapie, addictologie, etc.

Budget formation médicale
et non médicale

3 004 672 €

5664
départs en formation

+ de 17 000
journées de formation
soit +13% entre 2022 et 2023

333
actions de formation

2106 agents formés
dont **78%** du personnel
non-médical et plus de **80%** du
personnel médical

97
formateurs internes
PM et PNM

Etudes promotionnelles :
56 agents
pour **56%**
du budget formation

CONTRAT TERRITORIAL DE SANTÉ MENTALE

Le CTSM du **93**, c'est **4** ans de collaboration intense, plus de **500** participants, **12** feuilles de route, **38** actions concrètes. Ville-Évrard a été partie prenante du diagnostic, de la feuille de route et désormais de sa mise en œuvre que ce soit sur des projets jeunesse, la priorité du CTSM 93, la réhabilitation psychosociale, la gérontopsychiatrie, l'inclusion, la réponse à l'urgence ou la recherche & formation.

Les deux instituts
de formation de
l'Établissement public de santé
de Ville-Évrard sont certifiés
QUALIOPI
depuis le 31/12/2021
pour une durée
de 3 ans.

INSTITUTS DE FORMATION POUR DES MÉTIERS D'AVENIR

IFSI

L'institut de Formation en Soins Infirmiers est agréé et financé par le Conseil régional d'Ile-de-France. Il accueille **235** étudiants répartis sur l'ensemble des trois promotions.

En partenariat avec l'Université PARIS 13, la formation des infirmiers(ères) à l'IFSI de l'EPS de Ville-Évrard s'inscrit en tant que cursus de l'enseignement supérieur. La formation débouche sur l'obtention du diplôme d'État d'Infirmier ayant le grade de licence universitaire.

Cette reconnaissance offre, aux diplômés d'État, la possibilité de poursuivre éventuellement des études dans le cadre universitaire.

DES COOPÉRATIONS ESSENTIELLES À L'ACCOMPAGNEMENT DES PATIENTS

Accompagner les patients dans leur parcours de soins, tel est l'enjeu des collaborations construites par les professionnels de l'EPSVE avec les acteurs du territoire œuvrant dans le secteur sanitaire, médico-social et social. Selon le profil du patient, son degré d'autonomie, ses projets, l'EPSVE rencontre pour les patients adultes, les EHPAD, les MAS, les foyers de vie, les résidences autonomie, les ESAT, les SAMSAH, les centres sociaux, les bailleurs sociaux... afin d'articuler les interventions de chacun dans le cadre d'un projet de soins individualisé et coordonné. Pour les enfants et les adolescents, des partenariats sont notamment tissés avec les IME, les SESSAD, les établissements scolaires, les maisons des adolescents.

Cela se traduit notamment par la mise en place de conventions dédiées pour un meilleur accompagnement et une meilleure coordination, aussi bien au niveau du territoire que dans l'action de proximité quotidienne.

IFCS

L'Institut de formation des cadres de santé est le seul situé en Seine-Saint-Denis.

Il est agréé pour former **40** étudiants issus des 3 filières paramédicales.

La formation, constituée de **6** modules s'étend sur **10** mois, alternant des périodes de cours académiques et des périodes de stage.

Une convention a été signée avec l'Université Paris Nord Sorbonne en vue de l'obtention durant l'année de formation à l'IFCS d'un Master 2 (M2) Management des organisations sanitaires et sociales (MOSS)

Ce partenariat universitaire met l'accent à la fois sur une dimension professionnalisante et une dimension de recherche dans le cursus cadre de santé. Il permet l'ouverture à d'autres savoirs académiques et le développement des champs de la recherche dans le secteur du sanitaire, du médico-social et du social.

LA RECHERCHE, AU CŒUR DE L'ACTION

Le centre de recherche clinique est né en 2001 à Ville-Évrard.

Il inclut actuellement :

- L'unité de recherche clinique qui aide notamment les professionnels de santé de l'EPSVE à mettre en place des protocoles de recherche-action
- Un centre expert bipolaire FondaMental pour les patients de l'EPSVE mais aussi d'Ile-de-France
- Une unité experte en réhabilitation psychosociale pour le département
- Une unité de neuromodulation pour les patients de l'EPSVE mais aussi d'Ile-de-France
- Un centre prépsy afin d'accompagner les personnes en souffrance psychique dans la réduction des effets du tabac, de l'alcool et du cannabis pour les patients de l'EPSVE mais aussi d'Ile-de-France.

Le centre de recherche a déjà mis en place 75 projets dont 60 en tant que promoteur. 12 nouveaux sont déjà en attente.

DES INVESTISSEMENTS AMBITIEUX AU SERVICE DES PATIENTS

Plus de **25M€** ont été investis à partir de 2015 sur le site d'Aubervilliers à partir de 2019, plus de **19M€** pour le nouveau bâtiment de Montreuil dédié à la psychiatrie de l'enfant et de l'adolescent et entre 2021 et 2023, 2.3M€ pour le centre renforcé d'urgences psychiatriques (CRUP) adossé au service des urgences du Centre hospitalier de Saint-Denis.

Les locaux les plus anciens se trouvant dans des bâtiments classés du XIX^{ème} siècle, l'EPS Ville-Évrard est confronté à la vétusté de ses locaux. Pour continuer à proposer des conditions d'hospitalisation dignes pour ses patients, mais aussi les meilleures conditions de travail possibles pour le personnel, l'établissement a élaboré un schéma directeur immobilier et foncier de son site historique.

COMMUNAUTÉ PSYCHIATRIQUE DE TERRITOIRE

Les acteurs publics de la santé mentale que sont les établissements de Ville-Évrard, Robert Ballanger à Aulnay Sous-Bois, Delafontaine à Saint-Denis, l'hôpital universitaire d'Avicenne à Bobigny ont décidé, en 2022, de constituer une CPT afin de fédérer les acteurs de la psychiatrie et de la santé mentale qui la composent pour offrir aux patients des parcours de prévention, de soins, de réadaptation et de réinsertion sociale coordonnés et sans rupture. La CPT-93 contribue notamment à la déclinaison et mise en œuvre opérationnelles du Contrat territorial de santé mentale de la Seine Saint-Denis. La CPT est porteuse d'une stratégie territoriale de santé mentale lui permettant de refonder ses relations avec tous les acteurs du secteur sanitaire, médico-social, social et des acteurs tournés vers la prévention et la prise en charge sociale et sociétale.

Le plan pluriannuel d'investissement 2024-2032 de l'EPSVE s'élève à plus de 186M€, dont 121M€ pour le site de Neuilly-sur-Marne, avec plusieurs opérations majeures dont la reconversion et l'humanisation du site historique de Neuilly-sur-Marne.

Ce plan d'aménagement, de rénovation et de modernisation est soutenu par l'ARS, dans le cadre du plan Ségur de la Santé, avec des investissements structurants à hauteur de 78.5M€. Le complément de financement sera apporté par la capacité d'autofinancement interne de l'établissement ainsi qu'un recours à l'emprunt, en respectant les seuils d'endettement recommandés. Par ailleurs, la Région Ile-de-France investit 5.5M€ dans le futur pôle enseignement-formatio qui sera fin 2024 au service d'un projet pédagogique



Le schéma directeur immobilier et foncier définit des pôles d'activité dont les principaux sont le **pôle santé**, le **pôle accueil et médico-technique** consacrant une nouvelle entrée au site, le **pôle logistique**, et le **pôle enseignement-formation**.

Ce projet dont les premières réalisations sont en service à ce jour comptera à terme la construction de **7 nouveaux bâtiments** ou extensions (>10000m²), et la **rénovation de 9 bâtiments** dont 1 bâtiment inscrit à l'inventaire des monuments historiques. La préservation de la qualité paysagère et de la diversité de la faune et la flore du parc de Ville-Évrard a été intégrée dans les constructions à venir. **Le projet médical** qui sous-tend ce plan d'investissement am-

bitieux, prévoit l'extension de capacité en hôpital de jour avec la création d'une activité de sismothérapie au sein de ses consultations, et pour les unités d'hospitalisation temps plein, l'augmentation capacitaire de l'établissement avec **27 lits supplémentaires** sur le territoire et la densification **des chambres individuelles**. L'établissement psychiatrique, au même titre que la Seine-Saint-Denis, est en effet, parmi les moins dotés de France en termes de « lits et places ».



AVENIR
HUMANITÉ
PATIENT
JUSTICE SOCIALE
ENGAGEMENT
RÉTABLISSEMENT
IMPLICATION
ESPOIR
CONVIVIALITÉ
RENCONTRES
MOTIVATION
SERVICE PUBLIC
RESPECT
BIENVEILLANCE
PSYCHIATRIE
SOLIDARITÉ
ÉCOUTE
INNOVATION
ACCOMPAGNEMENT
MÉDECINE
ÉPAÑOUISSMENT
COHÉSION
FAMILLES
DÉSTIGMATISATION
RÉCONFORT
ALTRUISME
USAGERS
COMMUNAUTÉ
ATTRACTIVITÉ
SOCIAL
ENSEMBLE
PRENDRE SOIN
RECHERCHE
OUVERTURE
CLAIRVOYANCE
SCIENCES
BONNE HUMEUR
CONNAISSANCE
REHABILITATION
CONFIANCE
TERRITOIRE
COMMUNICATION
MÉMOIRE
EMPATHIE
DISPONIBILITÉ

 [eps-ville-evrard.fr](https://www.eps-ville-evrard.fr) 

202, avenue Jean Jaurès
93330 Neuilly-sur-Marne
01 43 09 30 30
direction@epsve.fr
communication@epsve.fr

Ville-Évrard
est membre
de la communauté
psychiatrique
de territoire
de Seine-Saint-Denis



93 Communauté
Psychiatrique
de Territoire